

TRAKTOR

TECHNICKÝ RIDER 2024

PODMÍNKY ZVUKAŘE

PA:

3-4 Pásmový LINE ARRAY (např. Adamson, Nexo, JBL, L-Acoustic, Mayer Sound, D&B, RCF apod.)

-> Kopie NEBUDOU akceptovány!!!

Výkon PA musí být **20 W na jednu osobu**. V **pozici zvukaře** musí být schopný **dosáhnout 110 DB** čistého, nezkresleného zvuku. Umístění Front FILLu záleží vždy na velikosti pódia. Minimálně ale vždy 2 ks.

Kapela si doveze vlastní mixpult -> proto potřebujeme v pozici zvukaře stůl minimálně **2 x 1 m o výšce minimálně 1,2 m**.

Dále potřebujeme **kvalitní CAT5** nebo **CAT6** opatřenou **kvalitními konektory**. CAT kabel musí být natažen mezi pozicí zvukaře a levou či pravou stranou pódia. Rezerva kabelu musí být vždy minimálně 3 m.

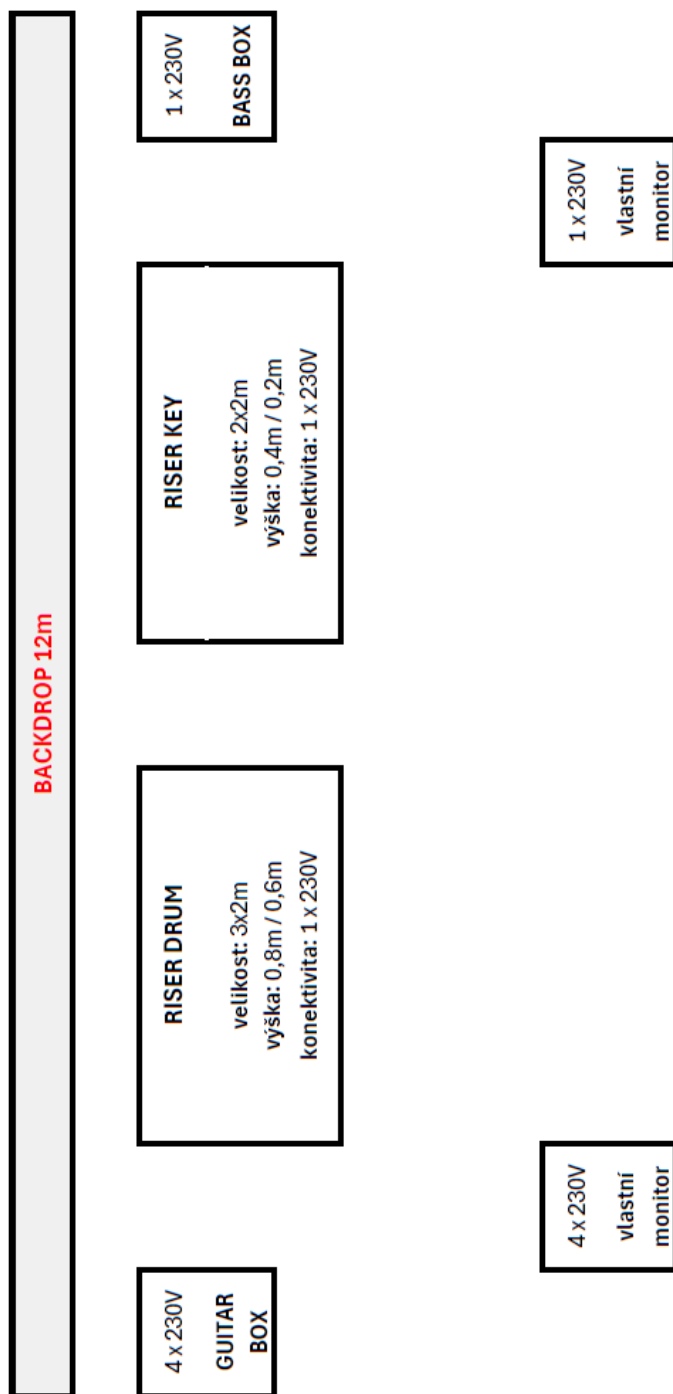
System musí být řádně nastaven. Po celou dobu produkce musí být přítomen technik zodpovědný za nastavení systému a technik zodpovědný za pódium.

Skupina TRAKTOR a jejich zvukař neodpovídá za škody vzniklé na PA SYSTÉMU při poddimenzování jeho výkonu.

Střecha musí mít odpovídající rozměry k velikosti pódia a **aparát musí být pověšen mimo pódium na PA Wings**.

Pódium musí mít minimální rozměry 12 x 10 m.

Rozmístění pódia a riseru viz další strana:



Kontaktní osoba (zvukař):

Martin Lehosik

tel: +420 603 986 111

email: sound@traktor-rock.cz

PODMÍNKY OSVĚTLOVAČE

SVĚTELNÝ RIDER – back light :

12 x Spot moving Head (Robe, Martin, Jb light, ClayPaky...)

12 x LED Wash moving Head (ZOOM) (Robe, Martin, Jb lighting , ClayPaky...)

-> nejsou tolerovány výbojkové WASHe!

4 x Strobo (Martin Atomic 3000 DMX, SGM Q-7...)

Ideální rozmístění světel na 2 trussy (viz light plot – příloha):

Back-truss:

- 6x Spot
- 6x LED Wash
- 2x Strobo

Mid-truss:

- 6x Spot
- 6x LED Wash
- 2x Strobo

FRONT truss :

6x LED Wash moving Head

4x Arri, FHR či jiná alternativa předního světla (*důležité je, aby podium bylo bíle nasvíceno po celé jeho ploše a dalo se jednotlivě ovládat*).

4x Audience Blinder

2x Hazer + větrák (s kvalitní náplní bez zápachu, přídavných vůní apod. Určitě ne hlasité, syčivé mlhostroje s oblaky dýmu!!!)

Případné změny či rozmístění podle rozměrů pódia nebo klubové scény vždy konzultujte s naším osvětlovačem.

Kapela si doveze **vlastní pult Chamsys MQ70**, proto je tedy potřeba, aby byl signál veden **maximálně 4x linkou DMX 512** (3/5 kolík) nebo bylo užito převodníků (Artnet/sACN).

Dále požadujeme **zodpovědnou osobu** proškolenou pro technický setup dané akce **přítomnou po celou dobu** stavby a konání akce.

*V případě použití „China light“ je nezbytné **informovat** o této skutečnosti **osvětlovače** a dodat **odzkoušené personality** pro pulty **Chamsys!!!***

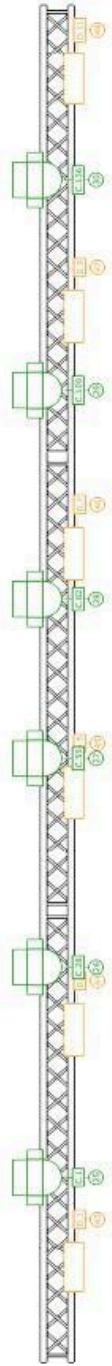
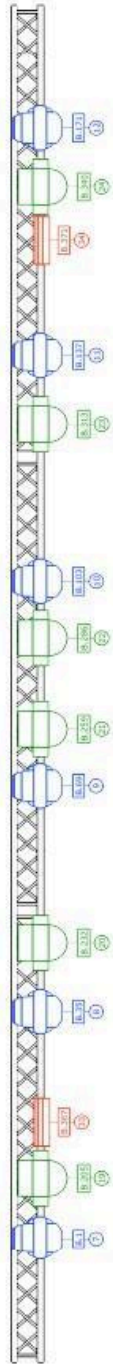
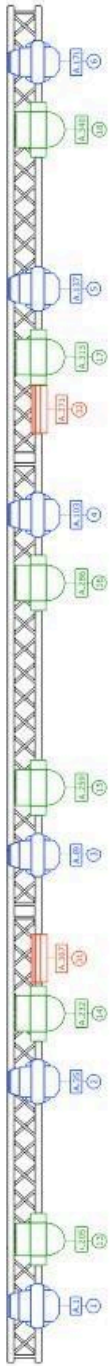
**Prosíme o seznámení našeho osvětlovače se
setupem a dodání light plotu (včetně adres) pro
danou akci vždy minimálně 14 dní předem.**

Kontaktní osoba (osvětlovač):

Štěpán Bazala

tel: +420 731 757 249

email: light@traktor-rock.cz



Symbol key

-  Robin Spider (18 PCS)
-  Blinder 4*Way (6 PCS)
-  MegaPointe (12 PCS)
-  Atomic 3000 (4 PCS)

TRAKTOR 2022

2022



TOP view

Stěpán Bazala

4.0

leto.c2p

DOCUMENT NAME



TRAKTOR

SPECIÁLNÍ PYROEFEKTY

2022

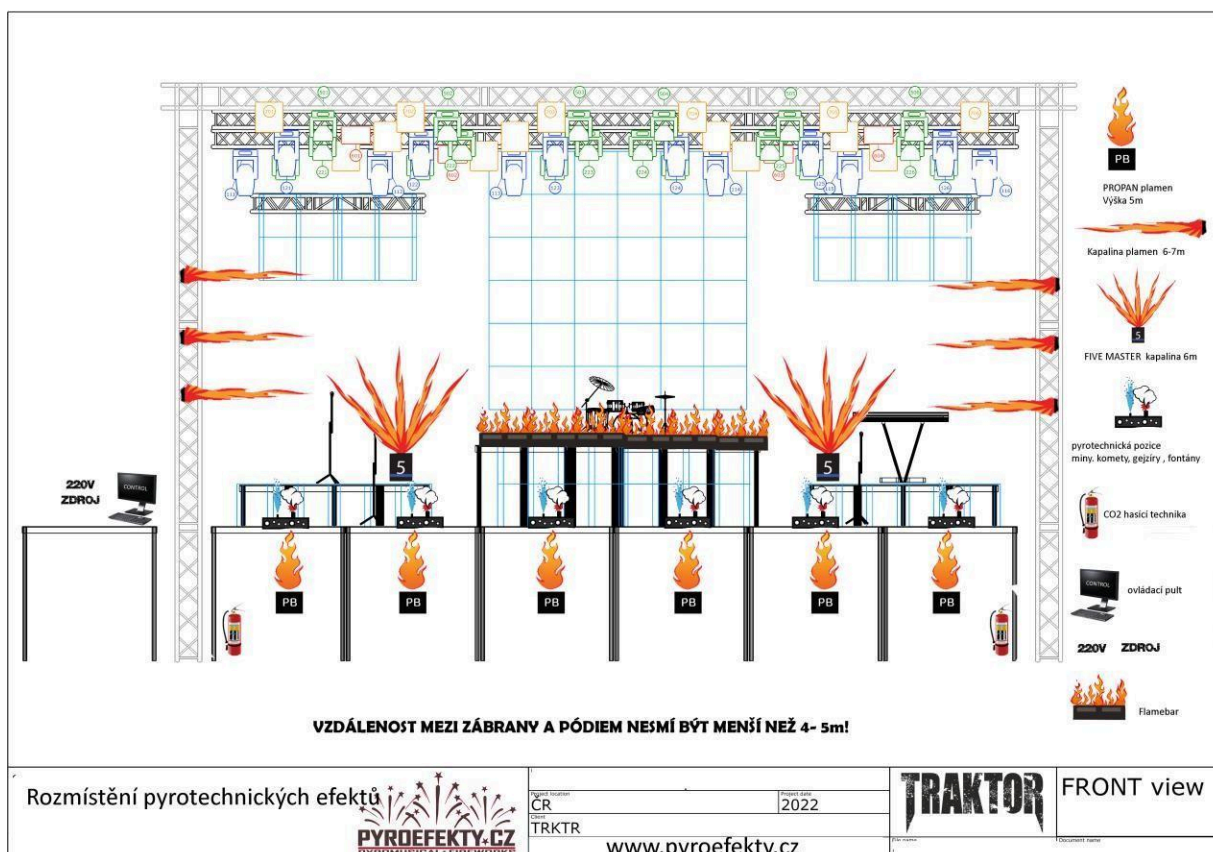
PYROTECHNICI

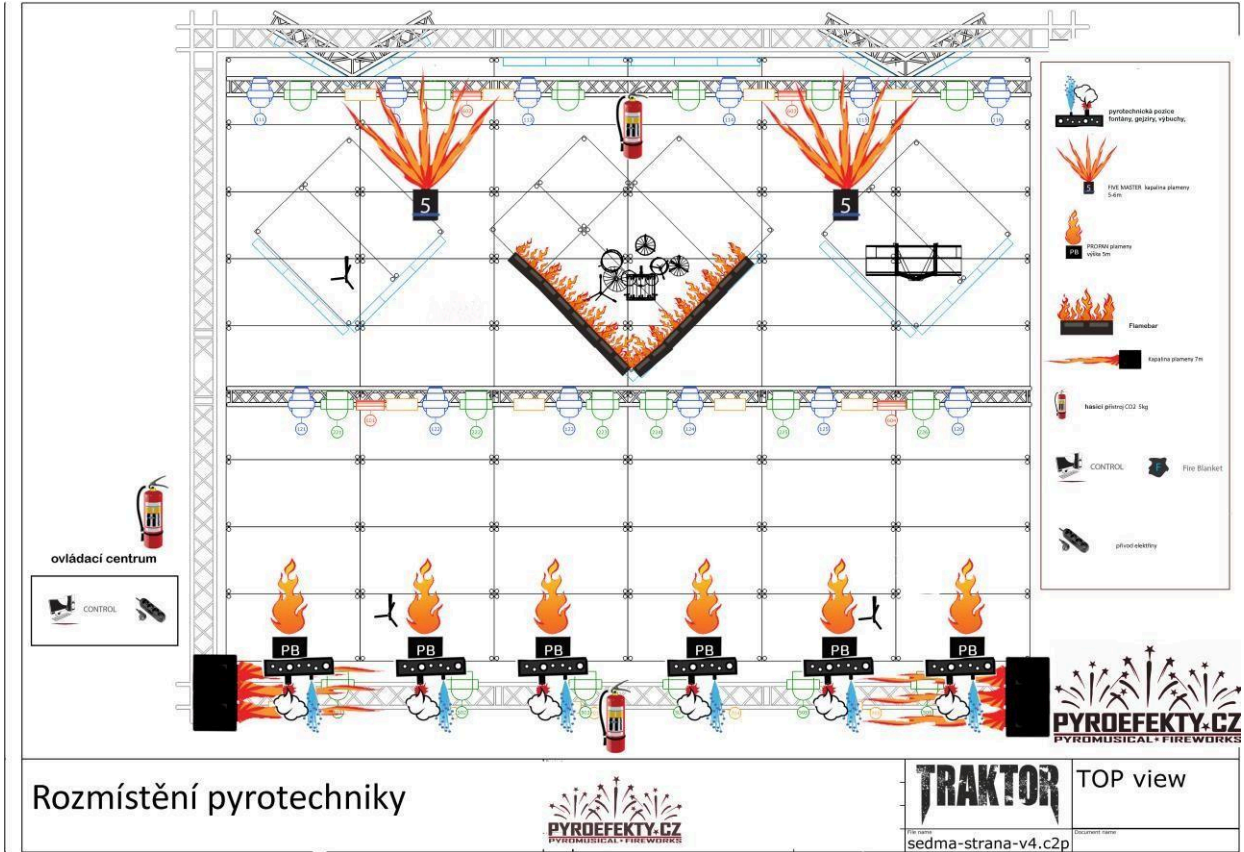
Tomáš Libich : Pyroefekty s.r.o. tel 604 555 959

info@pyroefekty.cz

Petr Burian : Spitfire -pyro tel: 603 436 491

sfx@email.cz





Rozmístění pyrotechniky



Informace o pyrotechnice a speciálních efektech pro koncerty KAPELY TRAKTOR

Krátké shrnutí představení:

Mějte prosím na paměti, že pyrotechnika stejně jako efekty plamene a další speciální efekty jsou nezbytnou součástí živé show TRAKTOR

Během show nebudou chybět jak pyrotechnické efekty, tak efekty plamene.

Účelem tohoto dokumentu je zajistit, aby neexistovaly

žádné nedorozumění ohledně speciálních efektů pro

tuto show.

Pokud zaznamenáte nějaké problémy s pyrotechnikou na vašem místě, okamžitě nás informujte. V případě jakýchkoli dotazů nebo připomínek týkající se pyrotechniky nás neváhejte kontaktovat. Všechny hlavní problémy by měly být odstraněny před naším příjezdem.

Předpokládá se, že akce je plně odsouhlasena ze strany pořadatele, pokud není doporučeno jinak, alespoň 14 dní předstihu navrhovaného koncertu.

Veďte prosím na vědomí, že všechny efekty a stroje, které používáme, jsou

CE schváleno pro vnitřní / venkovní použití na divadelních scénách.

Všechny efekty jsou vyrobeny Le Maitre, NextFX, UltratecFX, Triplex, Ricasa, Vulcan, Surex, Jorge,
Všechny efekty jsou třídy T1, T2 Explor, ProFX, MagicFX.

Z hlediska bezpečnosti a zákona č. 206/2015 Sb

Máme právo na změny na poslední chvíli dle okolností na místě.



Pyrotechnický FX seznam použitý v show

Seznam efektů:

Množství – popis – Appr. Číslo

20 mines	Triplex
0136-T1-1140 16 Silver Fountain 15s/5m	
	Triplex
0163-T1-1132 16 Silver Fountain 5s/5m	Triplex
0163-T1-1132	
8 flash report č. 2/3	Le Maitre 0589-T22-0020
20 Red Flashpot	Le Maitre 0589-T1-0207
15 Sparkburst 15/25ft	Le Maitre 0589-T1-0151
20 Tracer Comet AF-20'	Ultratec 0589-T1-0063
20 Flashpot se zprávou	Le Maitre 0589-T1-0207
8 Flare Red 30 sec	Evolution 0589-T1-0290
24 Mortar Hit	Next FX 0589-T1-0134
10 Mines	Le Maitre 0589-T1-0212
2 Jet Gerb	Le Maitre
0589-T1-0184 6x Explor flame	Schváleno CE
2x Scestný liquid hořák ProFX CE	
Schváleno CE 4x FLAMEBAR	
Schváleno CE	
6x liquid flame proFX	
Schváleno CE 1x kontrolní odpalovací systém COBRA	
CE Schváleno CE 1x kontrolní odpalovací systém	
EXPLO CE Schváleno CE	



Technické podmínky:

Povinná pyro příprava, vybavení a požadavky na plochu :

Na palebné pozice bude připravený prostor po celé délce předního kraje pódia a šířce cca 40cm. Prostor 2x2m od pódia vpravo či vlevo s jasnou viditelností na všechny pyro fx pozice

TRAKTOR Prostor za bicíma :

V prostoru za bubeníkem (viz obrázek)

Musí být prostor pro umístění 5cestných plamenů. Velikost prostoru by měl být pruh

nejméně 10x2m Požadavky na napájení:

Potřebujeme jeden 16A 220 – 230V konektor na palebné pozici pro pyrotechnika.

Tento vývod by měl být označen „PYRO“.

Vykládka + nakládka

Místní promotér poskytne 2 pracovníky pro pyrocrew TRAKTOR pro vyložení a naložení technického zařízení.

Boční trussy:

Na bočních trussech budou zavěšeny speciální plameny (viz obrázek) V dráze plamene nesmí být žádné překážky

6 hodin před plánovaným časem představení:

Potřebujeme prostor pro přípravu pyro crew TRAKTOR POUZE takto:

- stan / přístřešek / místnost / kontejner 3x3 m / zásuvky 2x230V jednofázové

Velmi oceníme, pokud bude tato místnost co nejbližší jevišti.

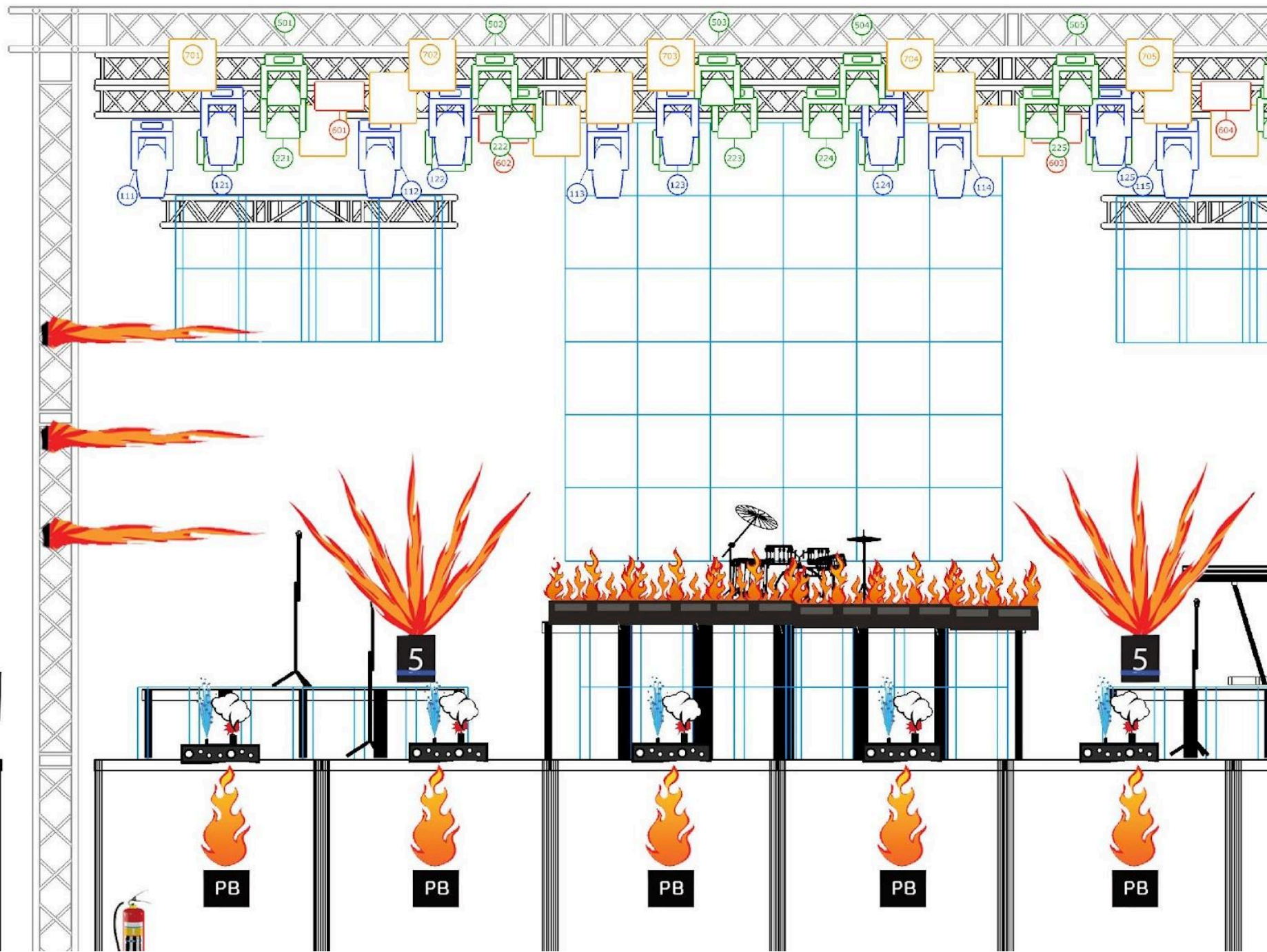
Parkování :

pyrotechnická dodávka bude vždy v blízkosti pódia v průběhu příprav i produkce kapely.

Povolení:

Všechna místní povolení k použití pyro musí být organizována místními promotéry!





220V
ZDROJ



PB

PB

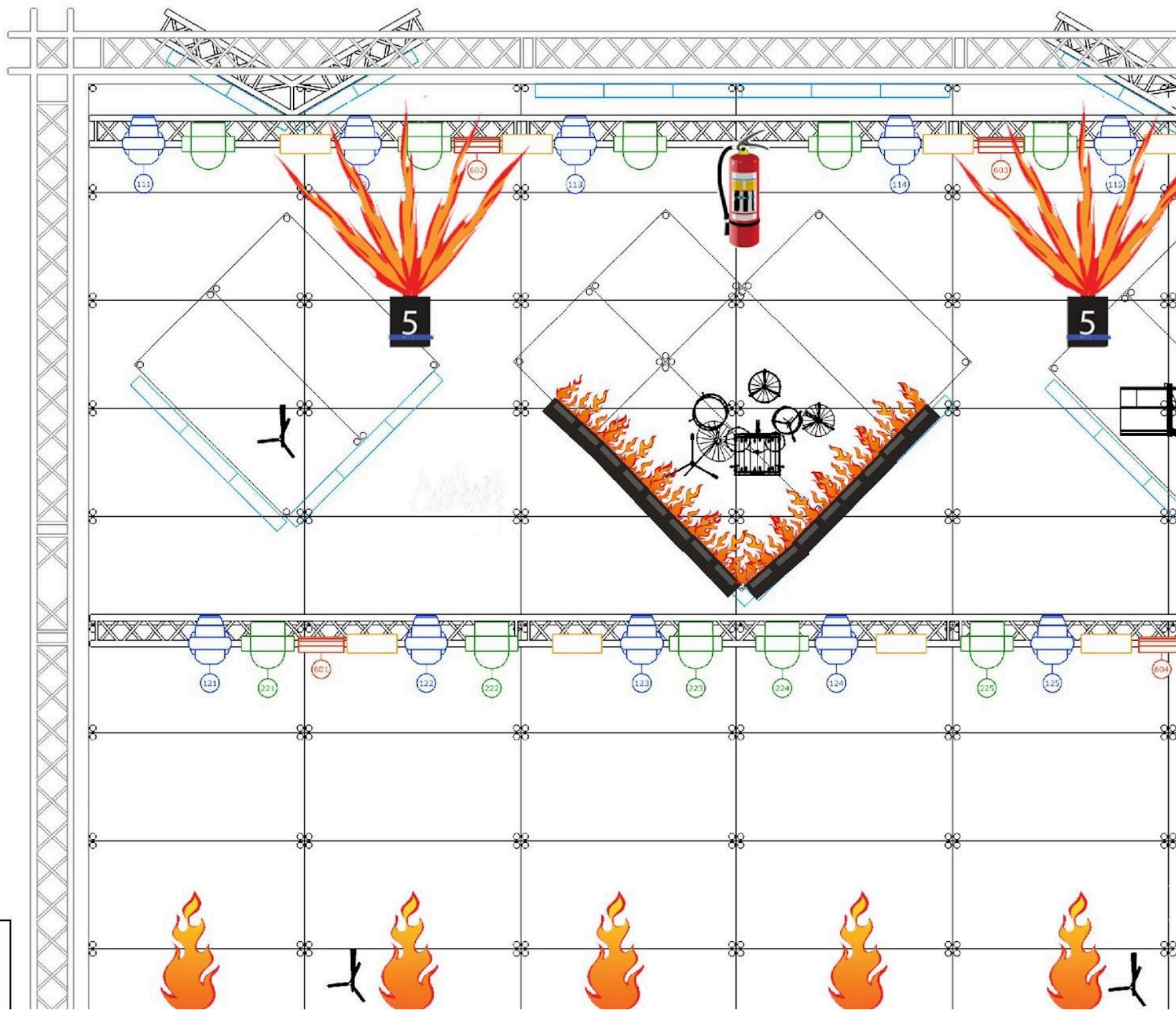
PB

PB

PB

5

5



ovládaci centrum

